

# Pièce E - Etat parcellaire des terrains et bâtiments et usages

## E.1 Plan et état parcellaire des terrains et bâtiments avec leur usage actuel

La superficie totale des emprises servitudes d'utilités publiques actuellement en place est de 507 900 m<sup>2</sup>.

La majorité de cette surface est incluse dans l'emprise de la carrière Lafarge. Le plan suivant permet de distinguer l'occupation des sols des terrains concernés. Ceux-ci sont essentiellement occupés par des boisements.

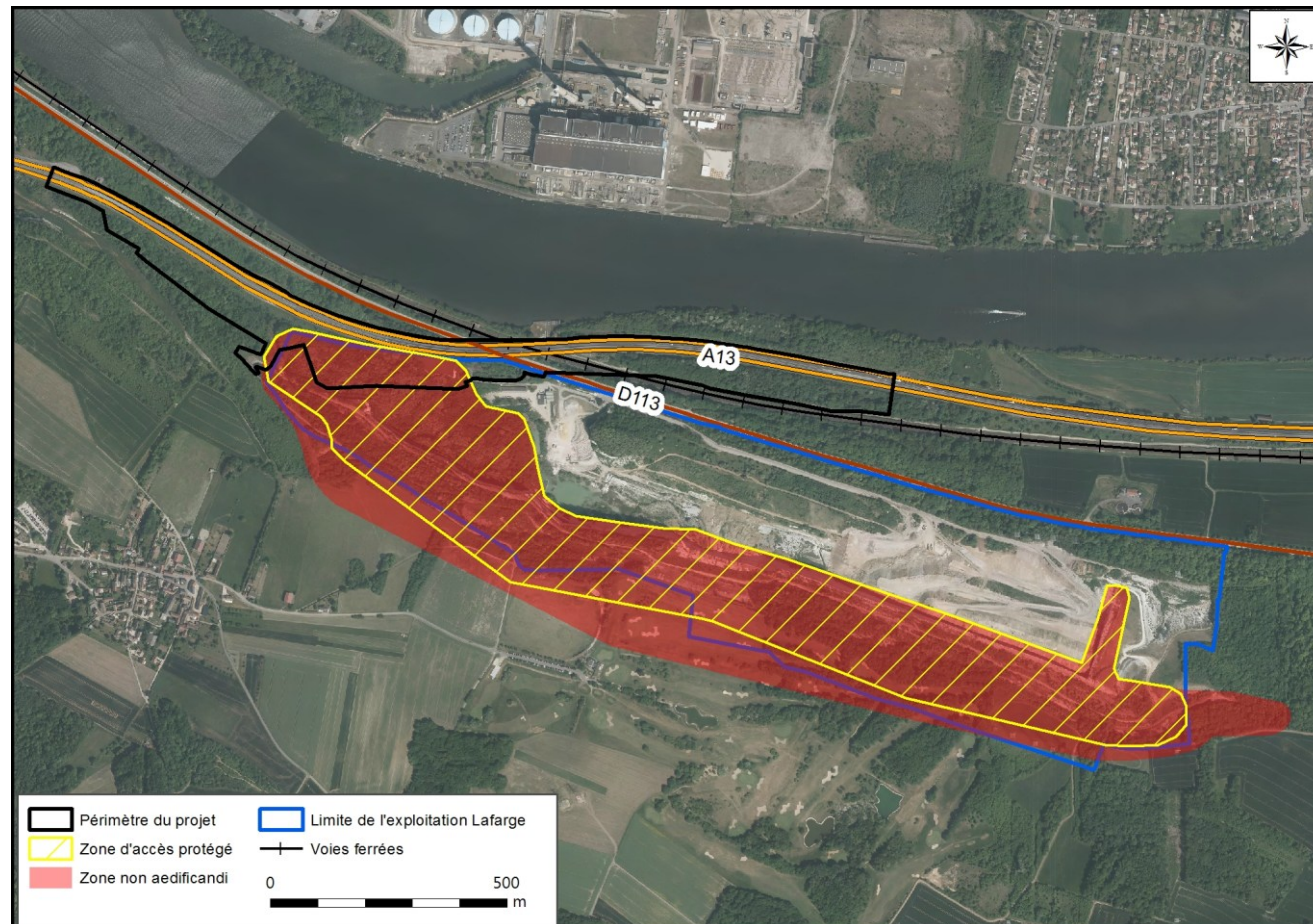
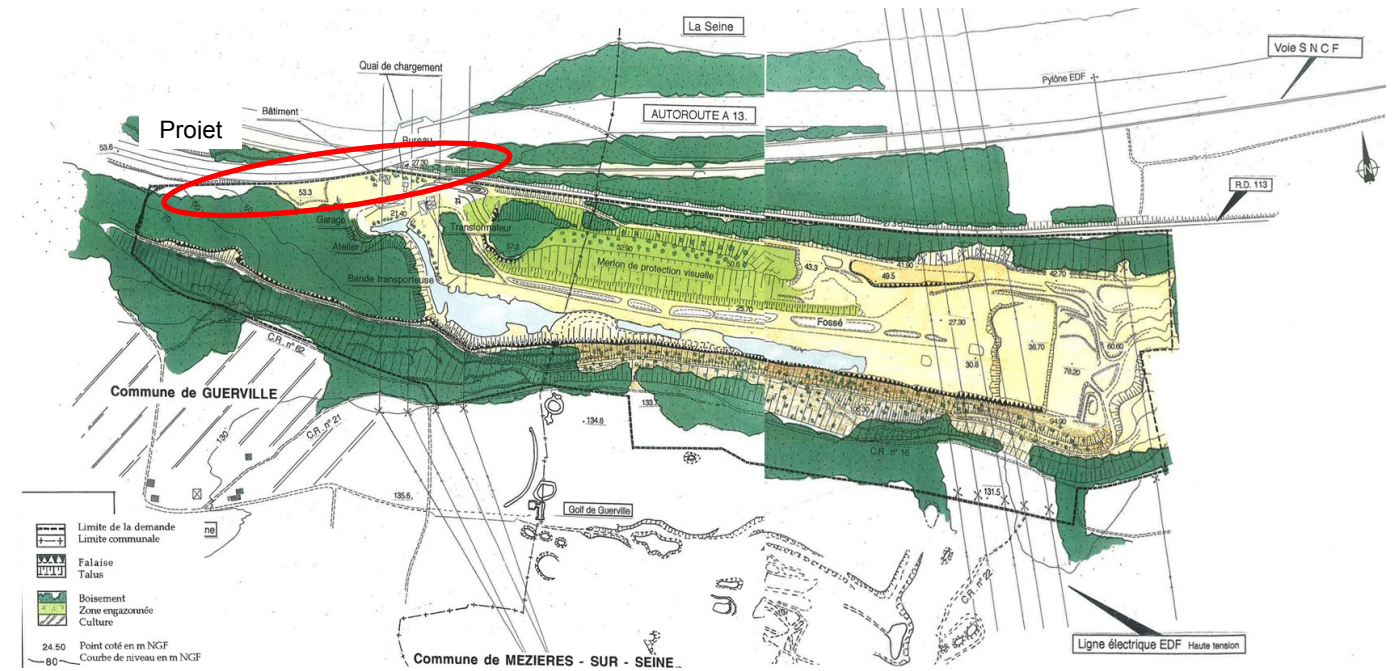


Figure 16 : Occupation des sols actuelle sur les emprises des SUP existantes



Source : Dossier de demande d'instauration de servitudes d'utilité publique – Lafarge Ciments - 2004

Figure 17 : Occupation des sols actuelle

Au total, 306 parcelles cadastrales sont concernées par les servitudes d'utilités publiques en vigueur. Le tableau suivant présente l'ensemble de ces parcelles :

Section	Numéro	Lieu-dit	Section	Numéro	Lieu-dit	Section	Numéro	Lieu-dit
A	212	Les Fondis	A	409	Les Fondis	G	1	La Marnière des Maudits
A	216	Les Fondis	A	410	Les Fondis	G	2	La Marnière des Maudits
A	217	Les Fondis	A	411	Les Fondis	G	3	La Marnière des Maudits
A	218	Les Fondis	A	412	Les Fondis	G	4	La Marnière des Maudits
A	219	Les Fondis	A	413	Les Fondis	G	5	La Marnière des Maudits
A	220	Les Fondis	A	414	Les Fondis	G	6	La Marnière des Maudits
A	221	Les Fondis	A	415	Les Fondis	G	7	La Marnière des Maudits
A	222	Les Fondis	A	416	Les Fondis	G	8	La Marnière des Maudits
A	223	Les Fondis	A	417	Les Fondis	G	9	La Marnière des Maudits
A	224	Les Fondis	A	424	Les Fondis	G	10	La Marnière des Maudits
A	273	Les Fondis	A	425	Les Fondis	G	11	Le Perd Temps
A	292	Les Fondis	A	426	Les Fondis	G	17	Le Perd Temps
A	293	Les Fondis	A	427	Les Fondis	G	18	Le Perd Temps
A	294	Les Fondis	A	428	Les Fondis	G	20	Le Perd Temps
A	296	Les Fondis	A	429	Les Fondis	G	22	Le Perd Temps
A	297	Les Fondis	A	431	Les Fondis	G	23	Le Perd Temps
A	298	Les Fondis	A	432	Les Fondis	G	24	Le Perd Temps
A	299	Les Fondis	A	435	Les Fondis	G	25	Le Perd Temps
A	300	Les Fondis	A	436	Les Fondis	G	26	Le Perd Temps
A	301	Les Fondis	A	437	Les Fondis	G	27	Le Perd Temps
A	302	Les Fondis	A	438	Les Fondis	G	28	Le Perd Temps
A	303	Les Fondis	A	756	Les Belles Vues	G	30	Le Perd Temps
A	304	Les Fondis	A	757	Les Belles Vues	G	31	Le Perd Temps
A	305	Les Fondis	A	758	Les Belles Vues	G	32	Le Perd Temps
A	306	Les Fondis	A	759	Les Belles Vues	G	33	Le Perd Temps
A	307	Les Fondis	A	762	Les Belles Vues	G	34	Le Perd Temps
A	308	Les Fondis	A	763	Les Belles Vues	G	35	Le Perd Temps
A	309	Les Fondis	A	764	Les Belles Vues	G	36	Le Perd Temps
A	310	Les Fondis	A	765	Les Belles Vues	G	37	Le Perd Temps

Section	Numéro	Lieu-dit	Section	Numéro	Lieu-dit	Section	Numéro	Lieu-dit
A	311	Les Fondis	A	767	Les Belles Vues	G	38	Le Perd Temps
A	312	Les Fondis	A	768	Les Belles Vues	G	39	Le Perd Temps
A	313	Les Fondis	A	769	Les Belles Vues	G	40	Le Perd Temps
A	314	Les Fondis	A	770	Les Belles Vues	G	41	Le Perd Temps
A	315	Les Fondis	A	771	Les Belles Vues	G	42	Le Perd Temps
A	316	Les Fondis	A	772	Les Belles Vues	G	44	Le Perd Temps
A	317	Les Fondis	A	773	Les Belles Vues	G	45	Le Perd Temps
A	318	Les Fondis	A	774	Les Belles Vues	G	46	Le Perd Temps
A	319	Les Fondis	A	775	Les Belles Vues	G	49	Le Perd Temps
A	320	Les Fondis	A	776	Les Belles Vues	G	50	Le Perd Temps
A	321	Les Fondis	A	777	Les Belles Vues	G	51	Le Perd Temps
A	322	Les Fondis	A	778	Les Belles Vues	G	55	Le Chenet
A	323	Les Fondis	A	779	Les Belles Vues	G	56	Le Chenet
A	324	Les Fondis	A	780	Les Belles Vues	G	57	Le Chenet
A	326	Les Fondis	A	781	Les Belles Vues	G	58	Le Chenet
A	327	Les Fondis	A	784	Les Belles Vues	G	59	Le Chenet
A	328	Les Fondis	A	786	Les Belles Vues	G	60	Le Chenet
A	329	Les Fondis	A	787	Les Belles Vues	G	61	Le Chenet
A	330	Les Fondis	A	788	Les Belles Vues	G	62	Le Chenet
A	332	Les Fondis	A	789	Les Belles Vues	G	207	Le Chenet
A	333	Les Fondis	A	946	Les Goullevilles	G	330	Le Chenet
A	334	Les Fondis	A	947	Les Goullevilles	G	331	Le Chenet
A	335	Les Fondis	A	948	Les Goullevilles	G	332	Le Chenet
A	336	Les Fondis	A	949	Les Goullevilles	G	334	Le Chenet
A	337	Les Fondis	A	950	Les Goullevilles	G	336	Le Chenet
A	338	Les Fondis	A	951	Les Goullevilles	B	29	Les Barbottes
A	339	Les Fondis	A	952	Les Goullevilles	B	30	Les Barbottes
A	340	Les Fondis	A	953	Les Goullevilles	B	31	Les Barbottes
A	345	Les Fondis	A	954	Les Goullevilles	B	39	Les Barbottes
A	346	Les Fondis	A	955	Les Goullevilles	B	40	Les Barbottes
A	347	Les Fondis	A	956	Les Goullevilles	B	41	Les Barbottes
A	348	Les Fondis	A	957	Les Goullevilles	B	42	Le Trou Cornu
A	349	Les Fondis	A	958	Les Goullevilles	B	70	Le Trou Cornu
A	350	Les Fondis	A	959	Les Goullevilles	B	71	Le Trou Cornu
A	351	Les Fondis	A	960	Les Goullevilles	B	73	Le Trou Cornu
A	352	Les Fondis	A	961	Les Goullevilles	B	75	Le Trou Cornu
A	353	Les Fondis	A	962	Les Goullevilles	B	76	Le Trou Cornu
A	356	Les Fondis	A	964	Les Goullevilles	B	77	Le Trou Cornu
A	359	Les Fondis	A	965	Les Goullevilles	B	78	Le Trou Cornu
A	360	Les Fondis	A	966	Les Goullevilles	B	79	Le Trou Cornu
A	362	Les Fondis	A	967	Les Goullevilles	B	80	Le Trou Cornu
A	363	Les Fondis	A	968	Les Goullevilles	B	81	Le Trou Cornu
A	364	Les Fondis	A	969	Les Goullevilles	B	82	Le Trou Cornu
A	365	Les Fondis	A	970	Les Goullevilles	B	83	Le Muger Roslin
A	366	Les Fondis	A	971	Les Goullevilles	B	84	Le Muger Roslin
A	367	Les Fondis	A	972	Les Goullevilles	B	85	Le Muger Roslin
A	368	Les Fondis	A	973	Les Goullevilles	B	86	Le Muger Roslin
A	369	Les Fondis	A	974	Les Goullevilles	B	87	Le Muger Roslin
A	370	Les Fondis	A	975	Les Goullevilles	B	88	Le Muger Roslin
A	371	Les Fondis	A	976	Les Goullevilles	B	89	Le Muger Roslin
A	372	Les Fondis	A	977	Les Goullevilles	B	90	Le Muger Roslin
A	373	Les Fondis	A	978	Les Goullevilles	B	91	Le Muger Roslin
A	374	Les Fondis	A	979	Les Goullevilles	B	92	Le Muger Roslin
A	375	Les Fondis	A	980	Les Goullevilles	B	93	Le Muger Roslin
A	376	Les Fondis	A	981	Les Goullevilles	B	94	Le Muger Roslin
A	377	Les Fondis	A	982	Les Goullevilles	B	95	Le Muger Roslin
A	378	Les Fondis	A	983	Les Goullevilles	B	96	Le Muger Roslin
A	379	Les Fondis	A	984	Les Goullevilles	B	97	Le Muger Roslin

Section	Numéro	Lieu-dit	Section	Numéro	Lieu-dit	Section	Numéro	Lieu-dit
A	380	Les Fondis	A	985	Les Goullevilles	B	98	Le Muger Roslin
A	381	Les Fondis	A	986	Les Goullevilles	B	147	Le Muger Roslin
A	382	Les Fondis	A	987	Les Goullevilles	B	200	Le Muger Roslin
A	383	Les Fondis	A	988	Les Goullevilles	B	202	Le Muger Roslin
A	388	Les Fondis	A	989	Les Goullevilles	B	203	Le Muger Roslin
A	398	Les Fondis	A	990	Les Goullevilles	B	204	Le Muger Roslin
A	399	Les Fondis	A	991	Les Goullevilles	B	237	Le Trou Cornu
A	400	Les Fondis	A	992	Les Goullevilles	B	270	Le Trou Cornu
A	401	Les Fondis	A	993	Les Goullevilles	ZC	1	Le Muger Roslin
A	402	Les Fondis	A	994	Les Goullevilles	ZC	10	Le Muger Roslin
A	403	Les Fondis	A	995	Les Goullevilles	ZC	11	Le Muger Roslin
A	404	Les Fondis	A	996	Les Goullevilles	ZC	13	Le Muger Roslin
A	405	Les Fondis	A	997	Les Goullevilles	ZC	14	Le Muger Roslin
A	406	Les Fondis	A	998	Les Goullevilles	ZC	15	Le Muger Roslin
A	407	Les Fondis	A	999	Les Goullevilles			
A	408	Les Fondis						

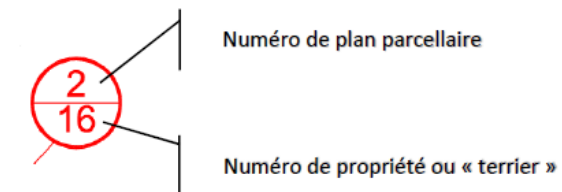
Source : Dossier de demande d'instauration de servitudes d'utilité publique – Lafarge Ciments - 2004

Tableau 4 : Parcelles cadastrales concernées par les SUP en vigueur

## E.2 Plan et état parcellaire des terrains et bâtiments avec leur usage projeté

Un plan parcellaire régulier des terrains et bâtiments (Figure 18), à l'échelle 1/1000<sup>ème</sup> est présenté en page suivante. Il présente les périmètres des servitudes en vigueur et des modifications proposées, ainsi que les parcelles cadastrales concernées par les modifications. Les parcelles en question y sont identifiées par :

- leurs références cadastrales (à savoir : nom de section et numéro de parcelle) ;
- le numéro de plan parcellaire (= numéro des parcelles à acquérir par SAPN) ;
- le numéro de « terrier » qui leur est associé (= numéro d'identification de l'unité foncière concernée).



La liste des propriétaires, établie à l'aide d'extraits des documents cadastraux délivrés par le service du cadastre et à l'aide des renseignements délivrés par le service de la publicité foncière au vu du fichier immobilier ou par tous autres moyens, est, présentée en annexe 7, sous la forme d'un état parcellaire.

### E.2.1 Modification définitive des servitudes

Afin de réaliser les voies de raccordement du 3<sup>ème</sup> tablier à l'A13 et l'ouvrage de confinement, stockage et traitement des eaux pluviales et sa piste d'accès, la modification de la limite des servitudes d'utilités publiques concerne 10 parcelles :

Commune	Parcelle	Surface concernée par le projet (m²)	Propriétaire
Guerville	B 29	372	Ciments Calcia
	B 30	386	Ciments Calcia
	B 31	188	Ciments Calcia
	B 32	319	Ciments Calcia
	B 36	144	Lafarge Ciments

Commune	Parcelle	Surface concernée par le projet (m <sup>2</sup> )	Propriétaire
	B 37	257	Ciments Calcia
	B 38	106	Mr PAUFIQUE Georges
	B 39	59	Ciments Calcia
	B 237	889	Lafarge Ciments
Mézières-sur-Seine	B 270	6 413	Lafarge Ciments

**Tableau 5 : Parcelles cadastrales nécessitant d'être exclues du périmètre des SUP en phase exploitation**

9 parcelles sur les 10 concernées sont localisées sur la commune de Guerville. Les propriétaires des parcelles sont principalement les sociétés Lafarge et Ciments Calcia. Une parcelle appartient à un propriétaire privé (n°B38). Par ailleurs, une partie du domaine public autoroutier concédé est également concerné.

La surface soustraite définitivement aux servitudes, hors DPAC, actuellement en vigueur est de 9 133 m<sup>2</sup>. Les tableaux présentés en annexe 7 détaillent ces éléments.

### E.2.2 Dispositions temporaires en phase chantier – période d'octobre 2015 à 2019

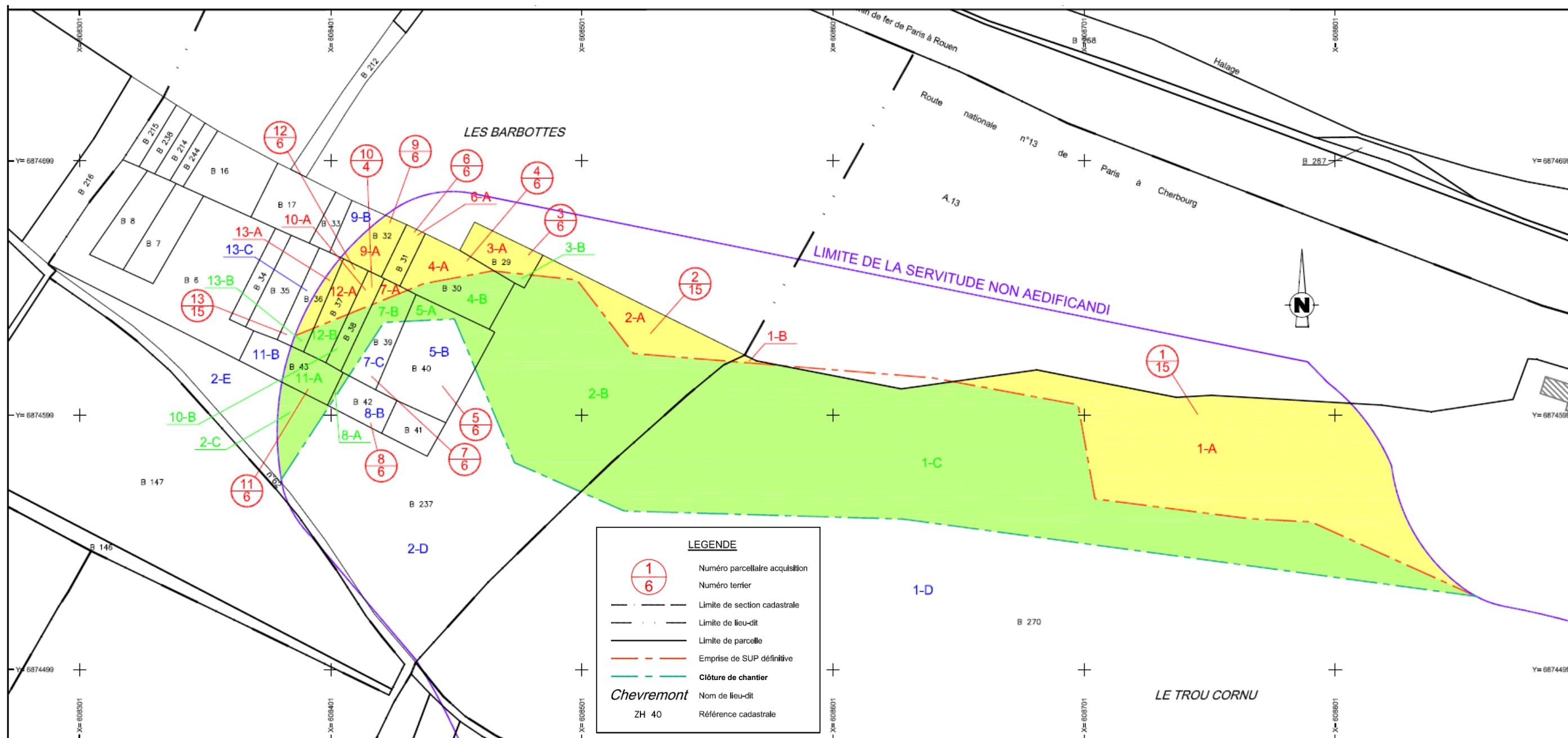
En plus des parcelles présentées au paragraphe précédent, en phase chantier 11 parcelles sont concernées par les aménagements temporaires nécessaires à la réalisation du projet.

Commune	Parcelle	Surface concernée par la phase chantier	Propriétaire
Guerville	B 29	39	Ciments Calcia
	B 30	488	Ciments Calcia
	B 36	41	Lafarge Ciments
	B 37	149	Ciments Calcia
	B 38	98	Mr PAUFIQUE Georges
	B 39	289	Ciments Calcia
	B 40	277	Ciments Calcia
	B 42	25	Ciments Calcia
	B 43	318	Ciments Calcia
	B 237	4 982	Lafarge Ciments
Mézières-sur-Seine	B 270	11 998	Lafarge Ciments

**Tableau 6 : Parcelles cadastrales nécessitant des prescriptions spécifiques en phase chantier**

10 parcelles sur les 11 concernées sont localisées sur la commune de Guerville. Il s'agit majoritairement de parcelles boisées ou occupées par la carrière Lafarge. Les propriétaires des parcelles sont principalement les sociétés Lafarge et Ciments Calcia. Une parcelle appartient à un propriétaire privé (n°B38). Par ailleurs, une partie du domaine public autoroutier concédé est également concerné.

La surface nécessitant la mise en œuvre de prescriptions spécifiques durant la phase chantier uniquement, hors DPAC, est de 18 704 m<sup>2</sup>. Les tableaux présentés en annexe 7 détaillent ces éléments.



Légende : Parcelle jaune : phase exploitation / Parcelle verte : occupation temporaire en phase chantier

Figure 18 : Plan parcellaire, avec report des limites des servitudes actuelles en vigueur et des modifications proposées